



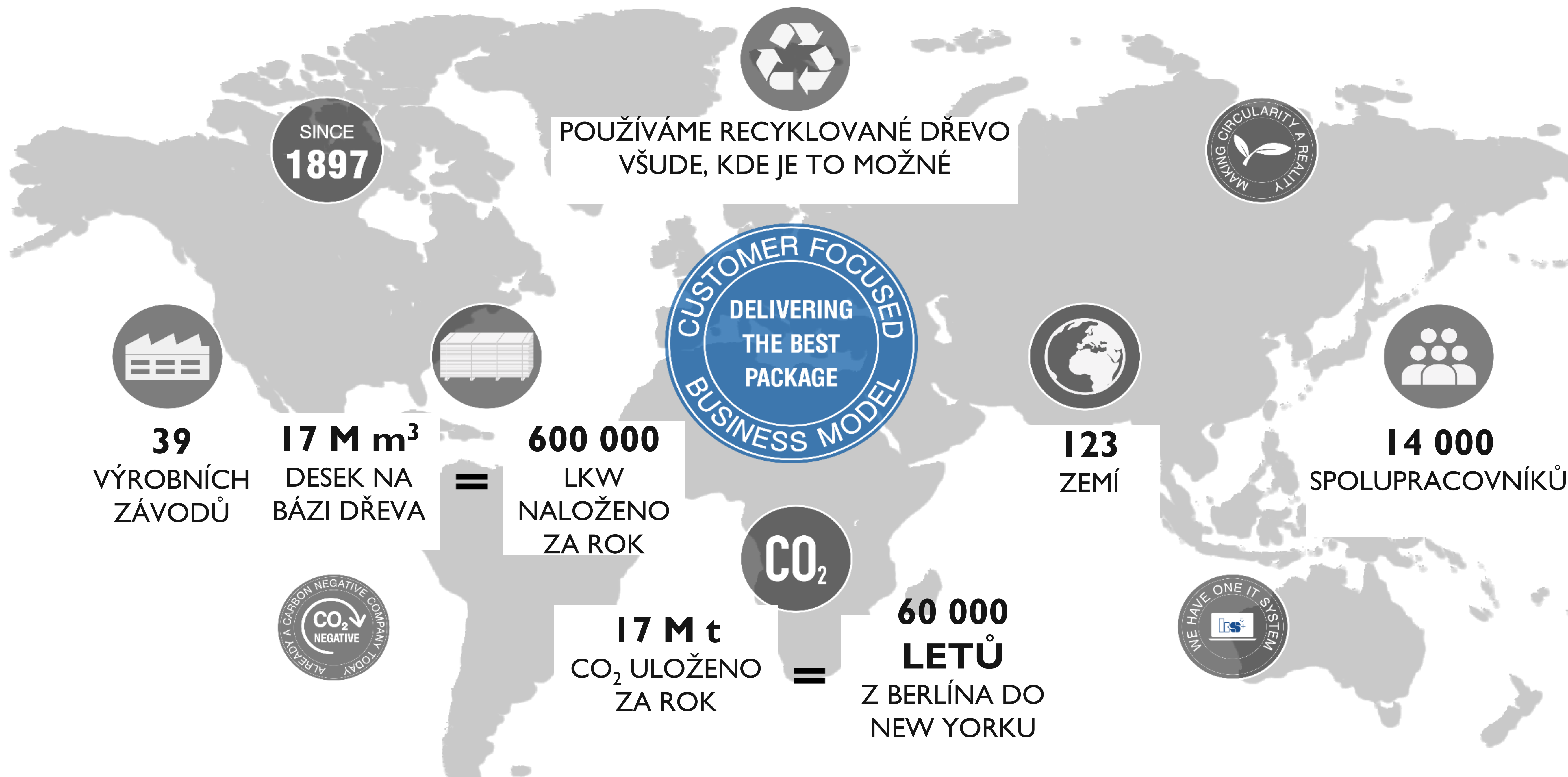
**RECYKLACE ODPADNÍHO DŘEVA
PŘI VÝROBĚ AGLOMEROVANÝCH MATERIÁLŮ**

22.4.2026, Jihlava

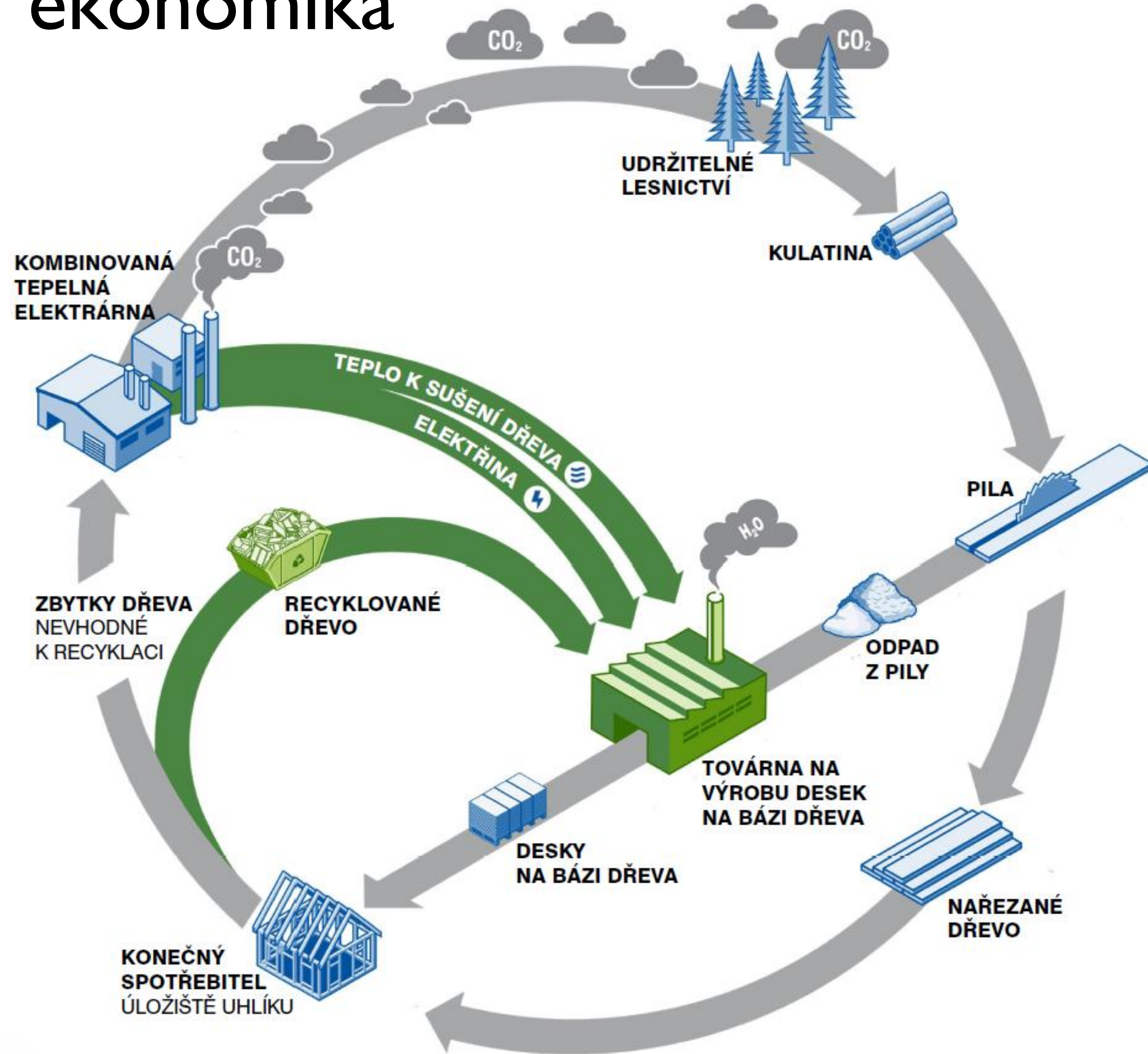
Ing. Rostislav Habán, Bc. Petr Koubek



KRONOSPAN celosvětově



Cirkulární ekonomika



Snaha o ekonomiku s nulovým odpadem

KRONOSPAN Jihlava

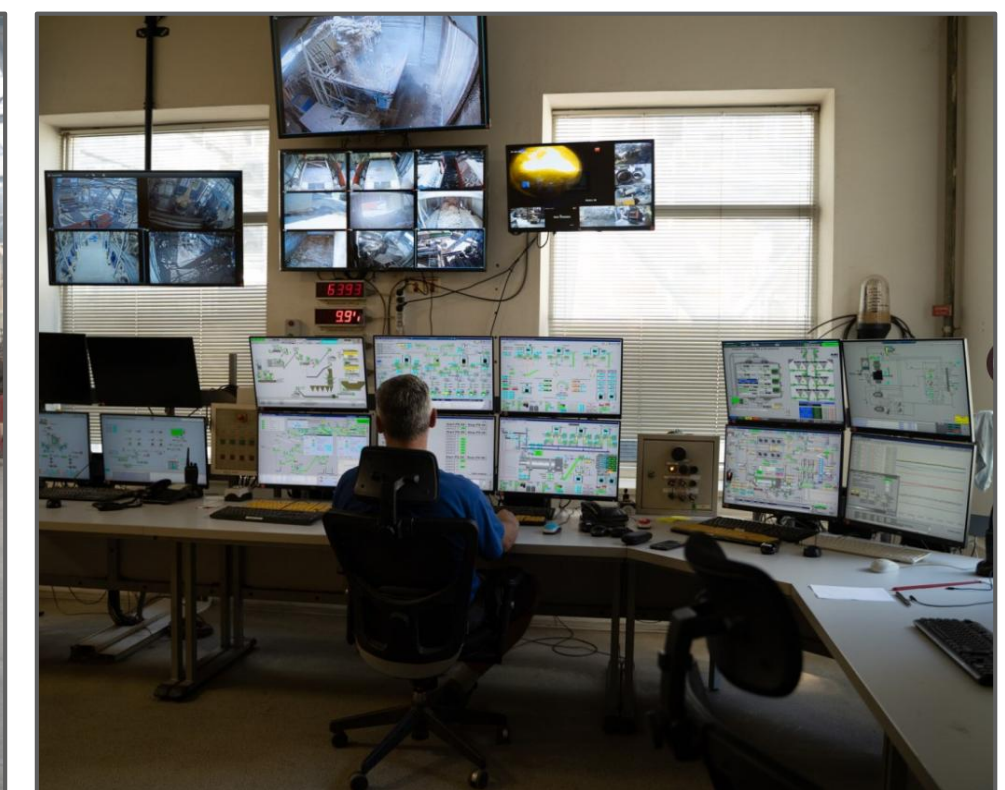
750 zaměstnanců | 55 ha rozloha



Výrobní sortiment

KRONOSPAN CR, spol. s r.o.
Dřevotřískové desky
Laminované desky
Pracovní desky

KRONOSPAN OSB, spol. s r.o.
OSB desky
FIRESTOP



KRONOSPAN součástí cirkulární ekonomiky

- **2006** – využití dřevního recyklátu při výrobě DTD desek
- **2022** – využití dřevního recyklátu při výrobě OSB desek
- KCR - jedna z největších recyklačních společností v ČR
- **dostatečné zpracovatelské kapacity** pro recyklaci veškerého odpadního dřeva vytríděného v ČR
- **vývoj** vlastní výrobní technologie s cílem zvyšovat podíl odpadního dřeva ve výrobcích
- **pomáháme** České republice plnit stanovené cíle pro recyklaci dřevěného obalového materiálu
- **udržitelnost** pro další generace je zásadním tématem



Spoluzakladatel Nadace dřevo pro život | Člen ČAOH a pracovní skupiny Rec-Help | Spolupráce se Svazem měst a obcí, AOS EKO-KOM apod.

KRONOSPAN - Strategický partner

Recyklace odpadního dřeva

- snížení spotřeby primárních surovin
- úspora nákladů za skládkování odpadu
- environmentální vyúčtování
- pozitivní vliv na bilanci emisí CO₂ - snížení CO₂ v materiálech

Prioritou je recyklace

- vytríděné odpady musí být využity primárně v recyklaci, nikoliv v technologiích umístěných níže v odpadové hierarchii
- energeticky využívat lze ze zákona pouze nerecyklovatelné zbytky

KRONOSPAN - investice 70 mil EUR v roce 2022

2021

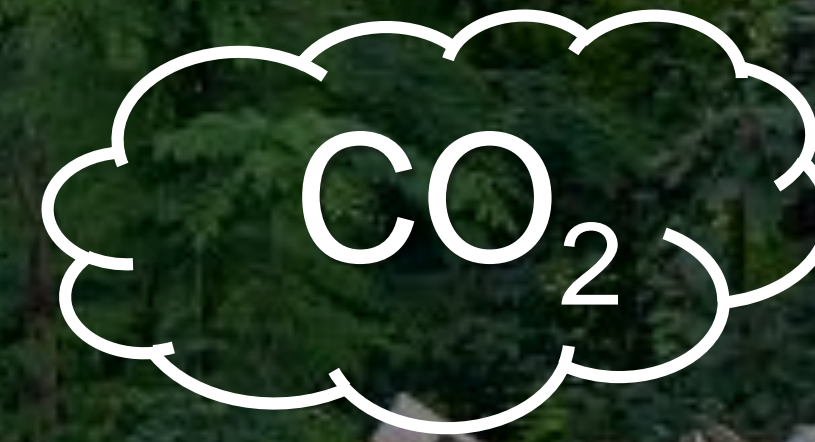


400 tis. tun
recyklátu za rok

=



600 tis.
ušetřených stromů



2 mil. tun/rok
redukce CO₂

Od roku 2023



600 tis. tun
recyklátu za rok

=



900 tis.
ušetřených stromů



3 mil. tun/rok
redukce CO₂

Dřevní recyklát

Výrobky na bázi dřeva po skončení jejich základní životnosti

Truhlářské odřezky

surová, laminovaná nebo
dýhovaná dřevotříska



Obalový materiál

- palety
- dřevěné obaly
- bedny

Nábytek

- starý nábytek
- interiérová vybavení apod.



Stavební dřevo

- trámy
- desky
- prkna
- šalovací třívrstvé desky

Producenti recyklátu

odpadové společnosti | stavební společnosti | výrobci nábytku, truhláři
sběrné dvory, řízené skládky (obce a města), výrobní provozy



SILVA CZ s.r.o.

Zajištění dodávek recyklátu



SILVA CZ s.r.o.

Proces drcení materiálu

Mobilní drtič  frakce F1 (velikost 20 – 40 cm)

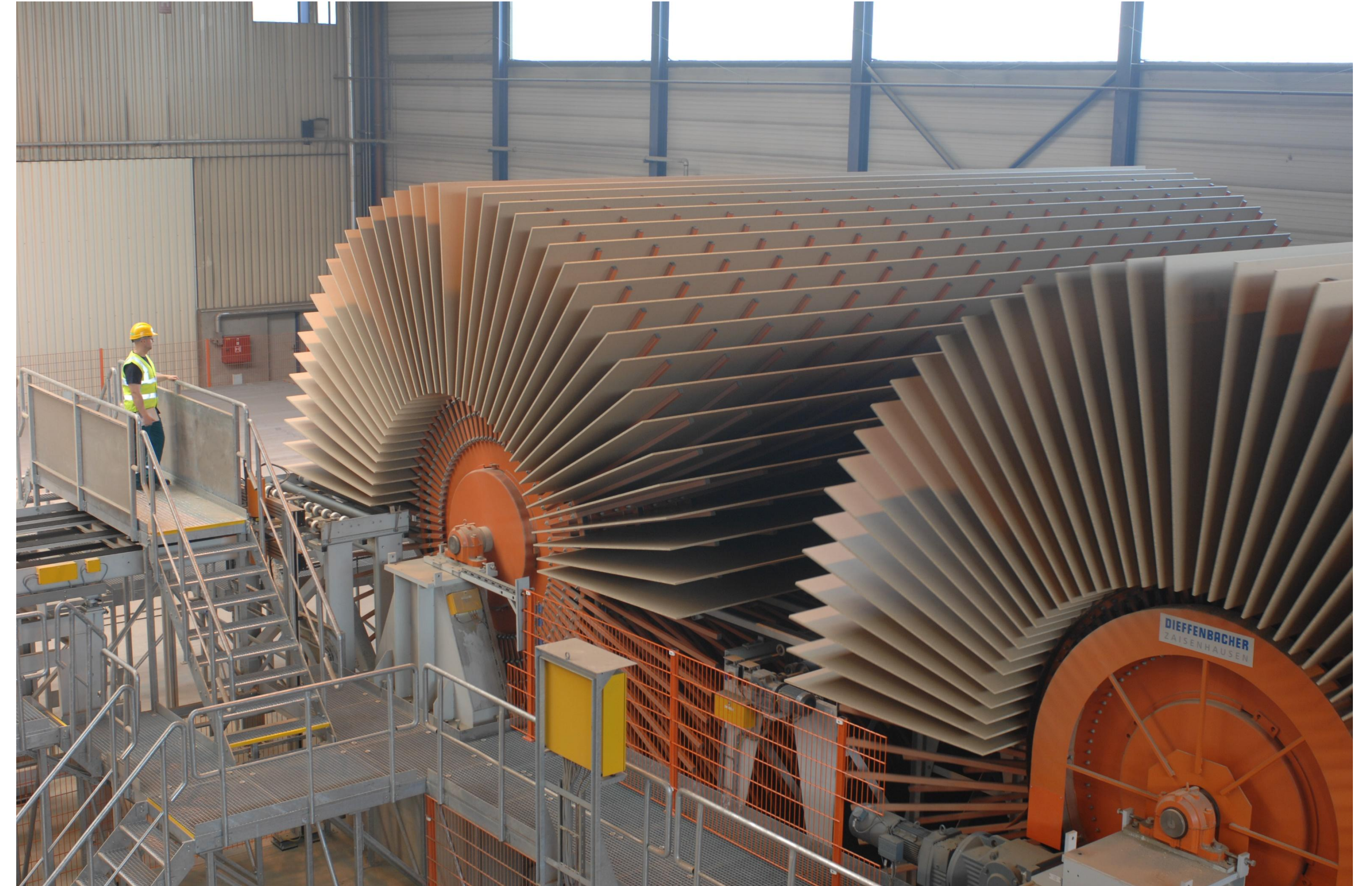
za současného vytrídění kovových částí



Provozujeme vlastní mobilní drtiče (Hammel, Doppstadt)

Vlastní proces recyklace

Materiálové využití odpadního dřeva ve výrobě DTD nebo OSB desek



Kontrola kvality odpadního dřeva - pravidla

POVOLENÝ MATERIÁL

- Čisté dřevo – desky, rámy, prkna, latě, hranoly, kulatina
- Povrchově neupravené dřevo
- Čisté palety, bednicí desky
- Dřevotřískové desky (DTD) – v poměru 50% / 50% s čistým dřevem
- Překližka - v poměru 30% / 70% s čistým dřevem
- Dřevěný nábytek
- OSB desky
- Lepené dřevo, třívrstvé podlahy
- Střešní konstrukce – neošetřené

MANUÁL PRO SBĚRNÉ DVORY v ČR

POVOLENÝ MATERIÁL

Čisté dřevo - desky, rámy, prkna, latě, hranoly, kulatina
Povrchově neupravené dřevo
Čisté palety, bednicí desky
Dřevotřískové desky (DTD) – míchané v poměru 50%/50% s čistým dřevem
Překližka – v poměru 30%/70% s čistým dřevem
Dřevěný nábytek
OSB desky
Lepené dřevo, třívrstvé podlahy
Střešní konstrukce - neošetřené

Veškerý materiál bez kovových částí a skla!



Kontrola kvality odpadního dřeva - pravidla

NEPOVOLENÝ MATERIÁL

- Okna a okenní rámy ošetřené nátěrem, dveře (výjimka do 30 %)
- Dřevovláknité izolační desky (hobra)
- MDF desky, sololit, laminátové podlahy
- Dřevo znečištěné asfaltem a lepenkou
- Kompozitní materiály – kombinace plast/dřevo, sklo/dřevo, textil/dřevo
- Střešní konstrukce – impregnované a povrchově upravené
- Multiplexové desky – voděvzdorná překližka (černý povrch)
- Materiál s hliníkovou fólií
- Telegrafní sloupy, pražce

MANUÁL PRO SBĚRNÉ DVORY v ČR

NEPOVOLENÝ MATERIÁL

Okna a okenní rámy ošetřené nátěrem, dveře
Dřevovláknité izolační desky (hobra)
MDF desky, sololit
Laminátové podlahy
Dřevo znečištěné asfaltem a lepenkou
Kompozitní materiály – kombinace plast/dřevo, sklo/dřevo, textil/dřevo
Střešní konstrukce – impregnované a povrchově upravené
Multiplexové desky – voděvzdorná překližka (černý povrch)
Materiál s hliníkovou fólií
Telegrafní sloupy
Pražce



Možnosti a podmínky odběru odpadního dřeva

Odvozní místo u dodavatele – dopravu zajistí a hradí KRONOSPAN / SILVA

I. Minimální kontejnerové množství : 7 tun (40 m³)

- Odvoz jedním kontejnerem – nutné zajištění nakládky

II. Minimální množství na kontejnerovou soupravu: 14 tun (2 x 40 m³)

- Odvoz dvěma kontejnery – nutné zajištění nakládky

Pozn.: Kontejner o výšce 2,65 m - nakládka probíhá vrchem nebo zadní částí kontejneru

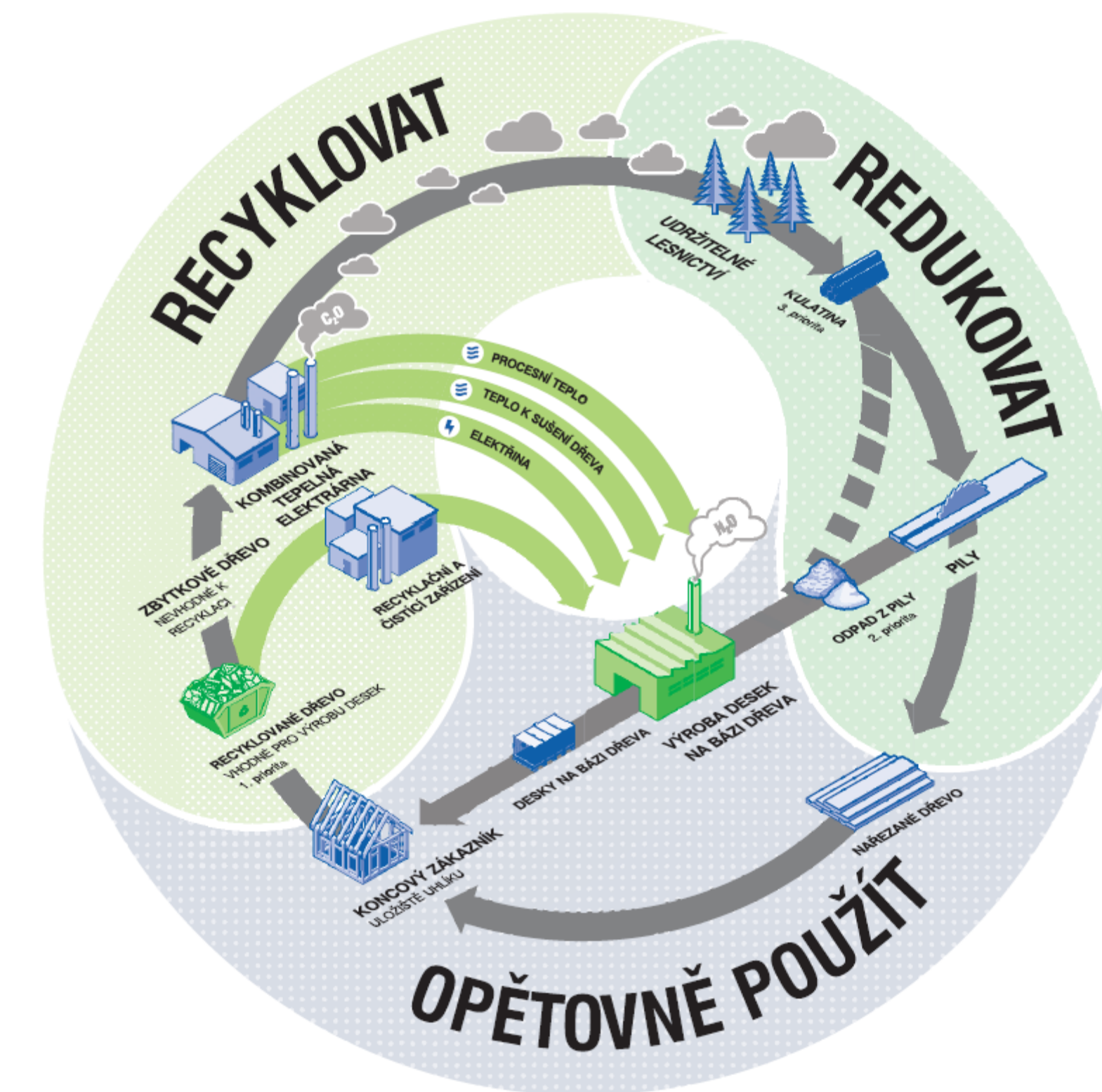
III. Minimální množství na návěs s posuvnou podlahou : 16 tun (90 m³)

- Odvoz návěsem – nutné zajištění nakládky

Pozn.: Výška nakládací hrany návěsu je 4 m, nakládka pouze vrchem

Nashromáždění více než 100 tun odp. dřeva – **drcení mob. drtičem** + odvoz

Každý odvoz se řeší individuálně s příslušným nákupčím



Strategický partner pro zpracování odpadního dřeva

Sít' externích skladů | Kompletní logistické řešení včetně provozu mobilního drtiče | Zaškolení personálu na sběrných místech



1 Sídlo společnosti SILVA CZ, s.r.o.
Na hranici 2361/6, 586 01 Jihlava

SÍŤ EXTERNÍCH SKLADŮ SPOLEČNOSTI SILVA CZ V ČR

2 Brno
U Vlečky 592, 664 42 Modřice

3 Ostrava-Orlová
Lazecká 35, 735 11 Orlová

4 Jeníkov u Duchcova
Jeníkov 79, 417 24 Jeníkov

5 Praha-Vestec
Pramenná 3, 148 00 Praha 4

6 Kaznějov u Plzně
K cementárně 536, 331 51 Kaznějov

KONTAKT NA NÁKUPČÍ PODLE ÚZEMNÍHO ČLENĚNÍ

 Tel.: 724 639 287

 Tel.: 601 305 728

 Tel.: 724 643 628

Certifikát environmentálního vyúčtování





mojospa

Making circularity a reality

www.mojekrono.cz